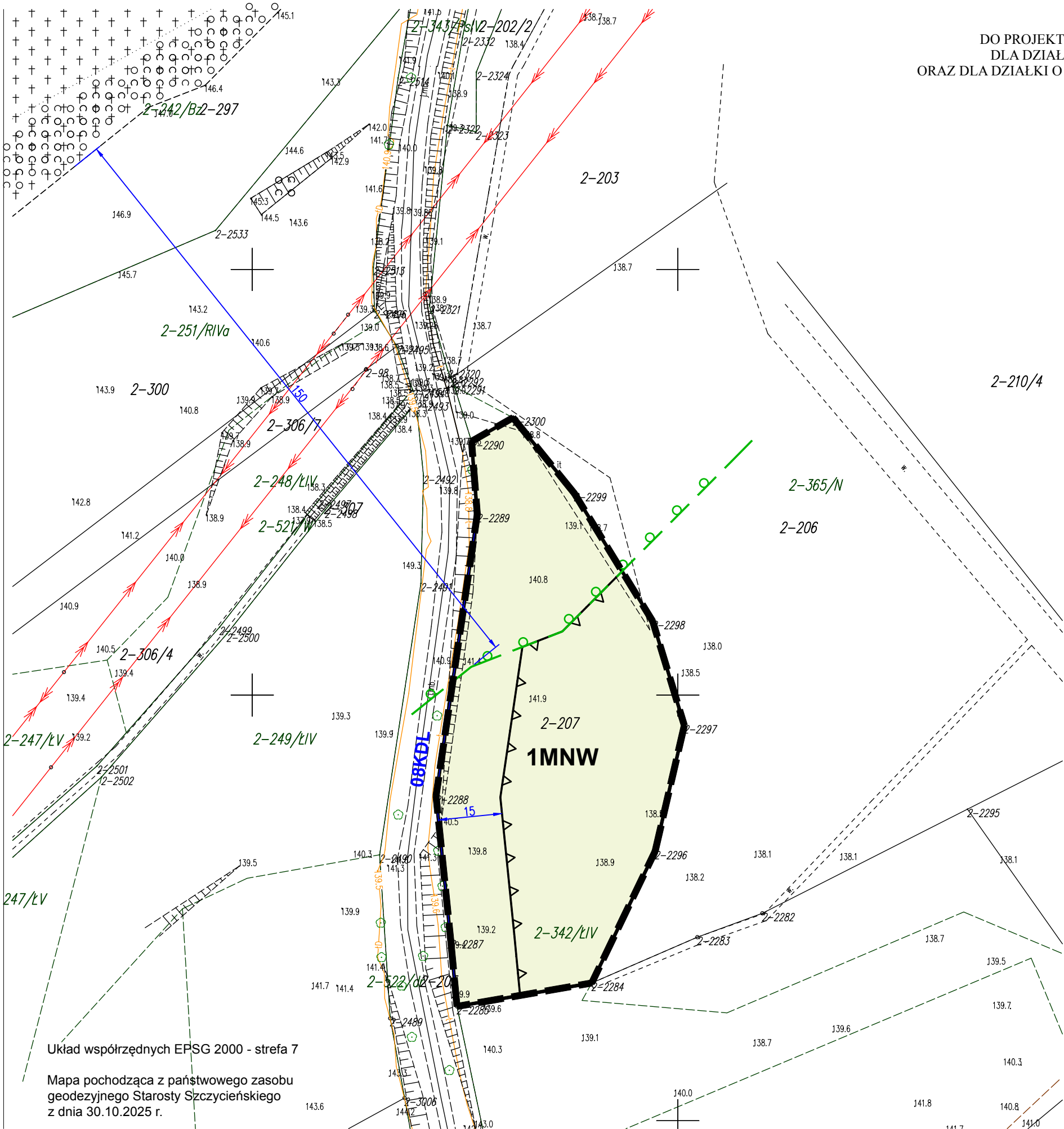


PROGNOZA ODDZIAŁYWANIA NA ŚRODOWISKO
DO PROJEKTU MIEJSCOWEGO PLANU ZAGOSPODAROWANIA PRZESTRZENNEGO
DLA DZIAŁKI O NR EWID. 404 W OBRĘBIE GEODEZYJNYM 4 - MIASTO PASYM,
ORAZ DLA DZIAŁKI O NR EWID. 207 W OBRĘBIE GEODEZYJNYM 2 - MIASTO PASYM, GMINA PASYM



OZNACZENIA WYNIKAJĄCE Z OPRACOWANIA EKOFIZJOGRAFICZNEGO:

STRUKTURA EKOFIZJOGRAFICZNA TERENU:

teren ekstensywnych fąk. Warstwę zielną omawianego terenu stanowią pospolite gatunki traw, bylin i chwastów.

OCHRONA PRZYRODY:

- na analizowanym terenie nie występują chronione gatunki roślin, zwierząt i grzybów, o których mowa w ustawie z dnia 16 kwietnia 2004r. o ochronie przyrody (Dz. U z 2024r. poz. 1478 z późn.zm.)

OCHRONA WÓD PODZIEMNYCH:

- analizowany teren położony na obszarze Głównego Zbiornika Wód Podziemnych (GZWP) nr 213 Olsztyn, względem którego obowiązują ograniczenia w zagospodarowaniu wynikające z przepisów odrębnych.

POZOSTAŁE OZNACZENIA:

granicę opracowania

OZNACZENIA WYNIKAJĄCE Z PROJEKTU PLANU:

linie rozgraniczające tereny o różnym przeznaczeniu lub różnych zasadach zagospodarowania

nieprzekraczalna linia zabudowy

tereny zabudowy mieszkaniowej jednorodzinnej wolnostojącej

strefa sanitarna w odległości 150 m od granicy cmentarza

Układ współrzędnych EPSG 2000 - strefa 7

Mapa pochodząca z państwowego zasobu geodezyjnego Starosty Szczecińskiego z dnia 30.10.2025 r.

EKOLOGIKA PRACOWNIA ANALIZ ŚRODOWISKOWYCH
mgr inż. Jarosław Mogielnicki
ul. Klonowa 32, 10-687 Bartąg

PROGNOZA ODDZIAŁYWANIA NA ŚRODOWISKO DO PROJEKTU MIEJSCOWEGO PLANU ZAGOSPODAROWANIA PRZESTRZENNEGO DLA DZIAŁKI O NR EWID. 404 W OBRĘBIE GEODEZYJNYM 4 - MIASTO PASYM, ORAZ DLA DZIAŁKI O NR EWID. 207 W OBRĘBIE GEODEZYJNYM 2 - MIASTO PASYM, GMINA PASYM

Skala: 1:1000

Wykonawca:

mgr inż. Jarosław Mogielnicki

podpis