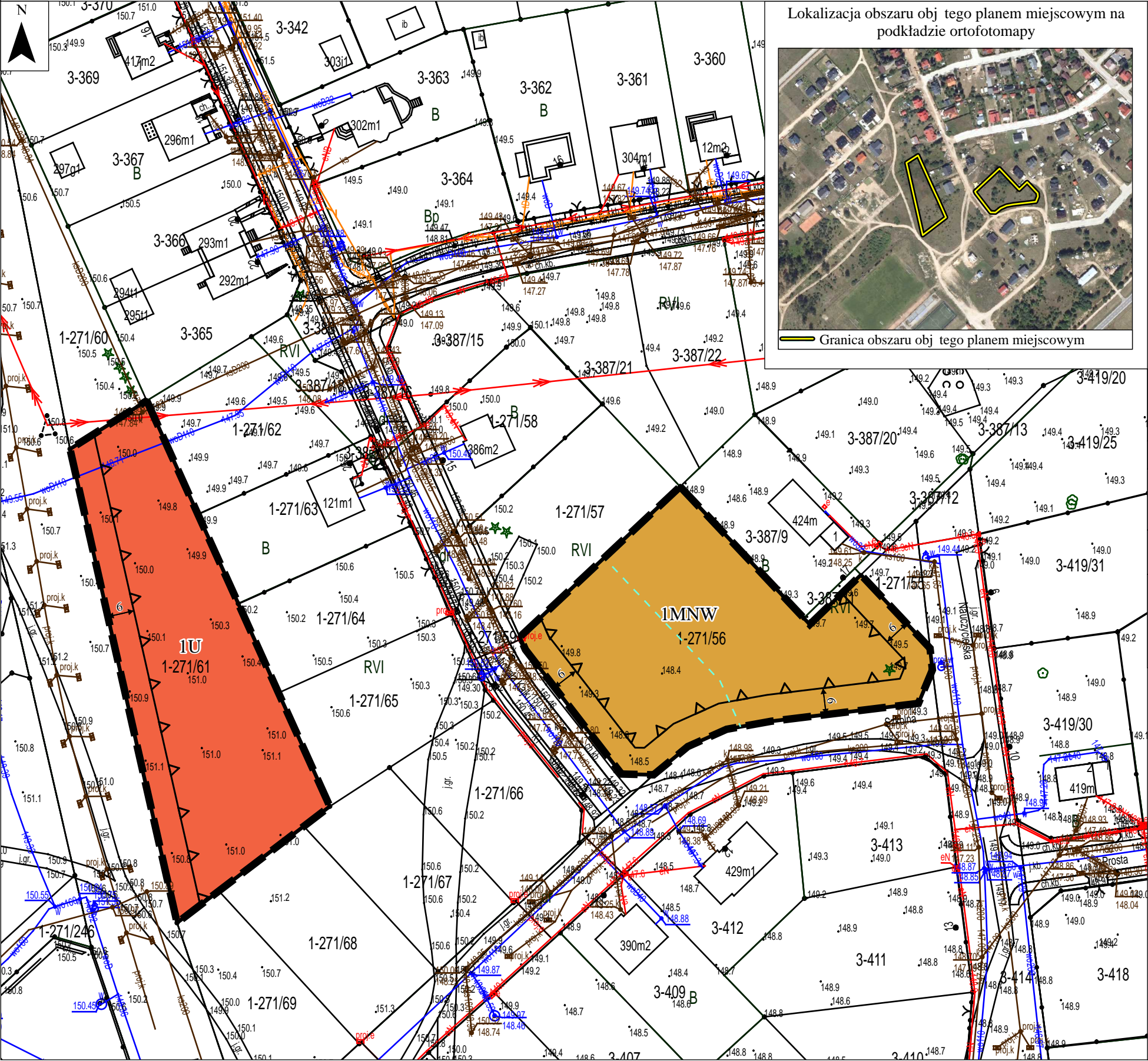
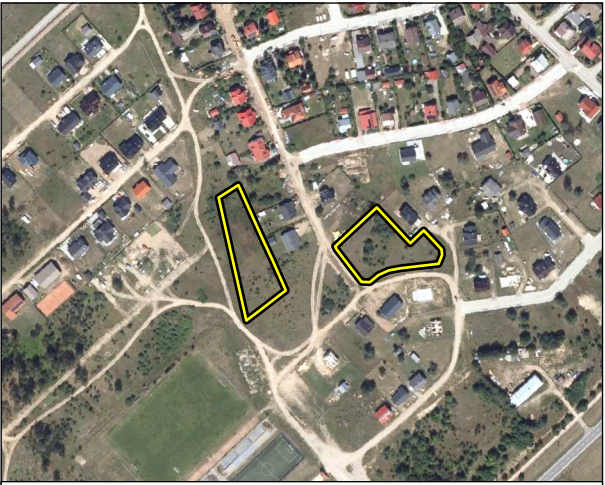


MIEJSCOWY PLAN ZAGOSPODAROWANIA PRZESTRZENNEGO DLA DZIAŁEK EWIDENCYJNYCH NR 271/56 ORAZ 271/61 W OBR. BIE EWIDENCYJNYM PASYM 1, GMINA PASYM

Załącznik nr 1
Do Uchwały Nr .../.../...
Rady Miejskiej w Pasymiu
z dnia .../.../...



Lokalizacja obszaru objętego tym planem miejscowym na podkładzie ortofotomapy



Elementy będące ustaleniami planu miejscowego:

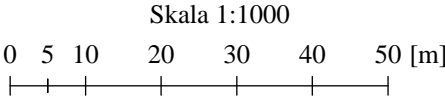
- Granica obszaru objętego tym planem miejscowym
- Linie rozgraniczające tereny o różnym przeznaczeniu lub różnych zasadach zagospodarowania
- Nieprzekraczalna linia zabudowy
- Wymiar podany w metrach

Określenie przeznaczenia terenu:

- MNW - teren zabudowy mieszkaniowej jednorodzinnej wolnostojącej
- U - teren usług

Element informacyjny niebędący ustaleniem planu miejscowego:

- Proponowany kierunek podziału



Format wydruku - A3

Obszar objęty tym planem miejscowym zlokalizowany jest w całości w granicach:
- Głównego Zbiornika Wód Podziemnych nr 213 Olsztyn,
- aglomeracji Pasym.

Układ Współrzędnych Płaskich Prostopadłych PL-2000 strefa 7

Źródło pochodzenia użytego materiału podstawowego
zasobu geodezyjnego i kartograficznego:
Starostwo Powiatowe w Szczytnie
ul. Kościuszki 14, 12-100 Szczytno

Wzrys ze zmiany Studium uwarunkowań i kierunków
zagospodarowania przestrzennego gminy Pasym



Granica obszaru objętego tym planem miejscowym

GRANICE OBSZARÓW WSKAZANYCH DO
SPORZĄDZENIA PLANÓW MIEJSCOWYCH:
TERENÓW ZABUDOWY MIESZKANIOWEJ