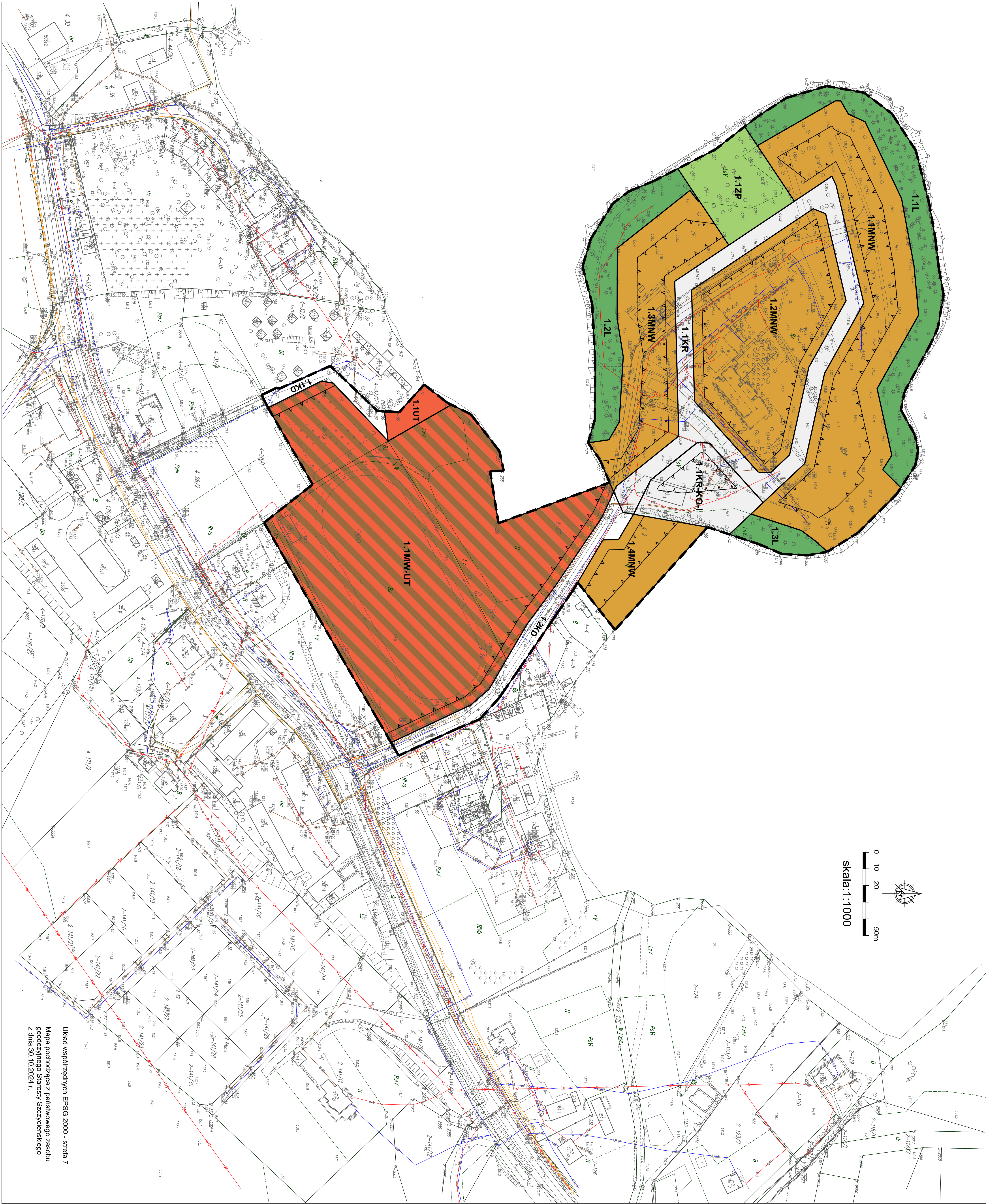
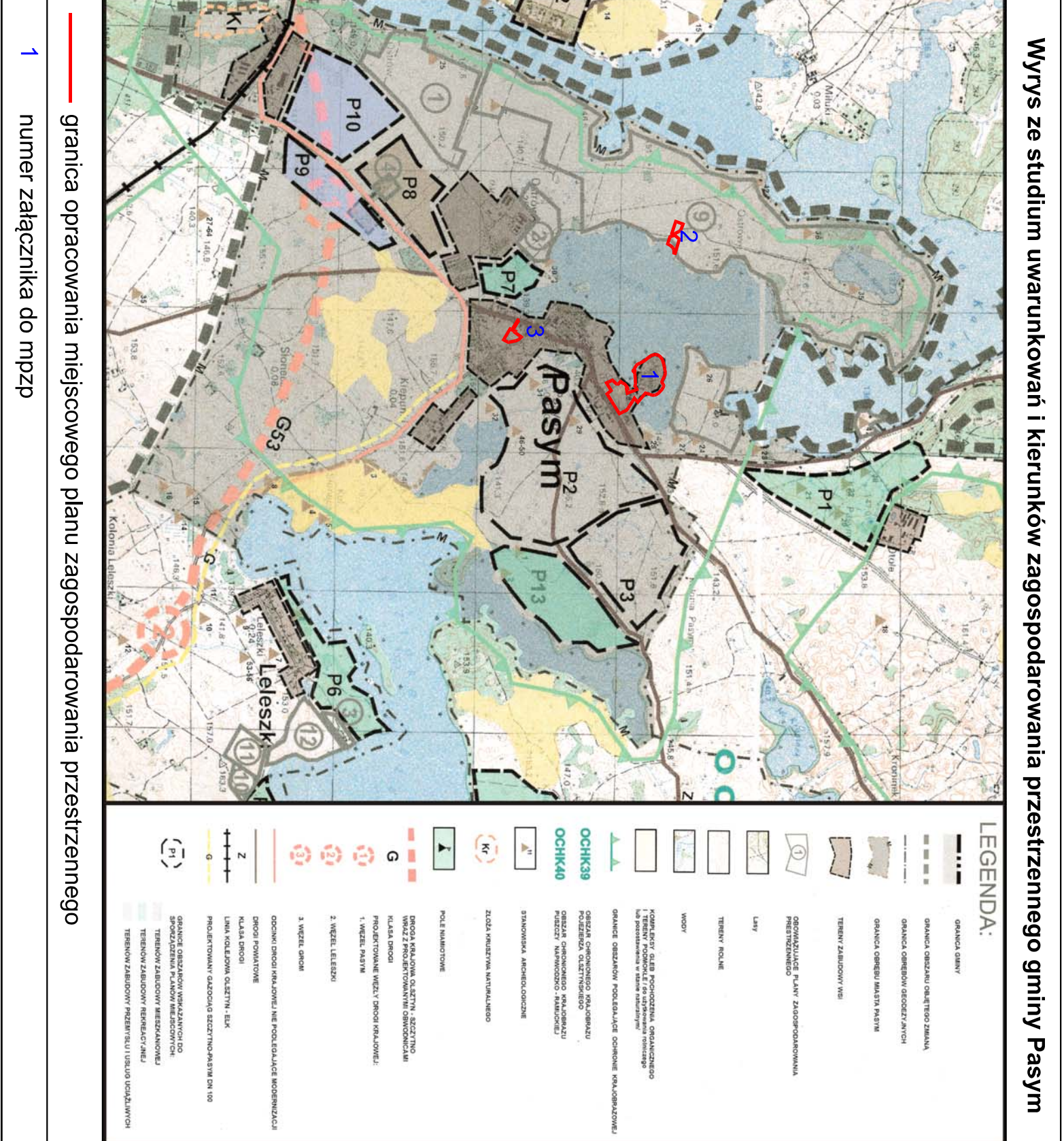


MIEJSOWY PLAN ZAGOSPODAROWANIA PRZESTRZENNEGO
W CZĘŚCI OBRĘBU GEODEZYJNEGO 1- PASYM
ORAZ W CZĘŚCI OBRĘBU GEODEZYJNEGO 4- PASYM
GMINA PASYM



LEGENDA:	
OZNACZENIA OGÓLNE	
—	granica opracowania planu
—	linia rozgraniczająca tereny o różnym przeznaczeniu lub różnych zasobach
—	zagospodarowania
ZASADY PROWADZENIA POLITYKI PRZESTRZENNEJ	
— A — A —	nieprzekraczalna linia zabudowy
— A — A —	wymiarowanie w metrach
PRZYZNACZENIA TERENÓW	
MMW	tereny zabudowy mieszkaniowej jednorodzinnej
MMW-UT	tereny zabudowy mieszkaniowej wielorodzinnej lub usług mieszkaniowych
UT	tereny usług mieszkaniowych
KR	tereny komunikacji drogowej wewnętrznej
KR-KO-1	tereny komunikacji drogowej wewnętrznej lub obsługi komunikacji lub infrastruktury technicznej
KO	tereny komunikacji drogowej publicznej
L	tereny lasów
ZP	tereny zieleni urządzonej
USTALENIA LUB INFORMACJE WYNIKAJĄCE Z PRZEPISÓW ODRĘBNYCH	
tereny objęte granicami opracowania znajdują się w granicach Głównego Zbiornika Wód Podziemnych (CZW) nr 213 "Olsztyn"	

Podpisano:
Przewodniczący Rady Miejskiej
Werniki - Mazurskiego
z dnia r. poz.

Załącznik nr 1
DO UCHWAŁY NR
RADY MIEJSKIEJ W PASYMU..... R.