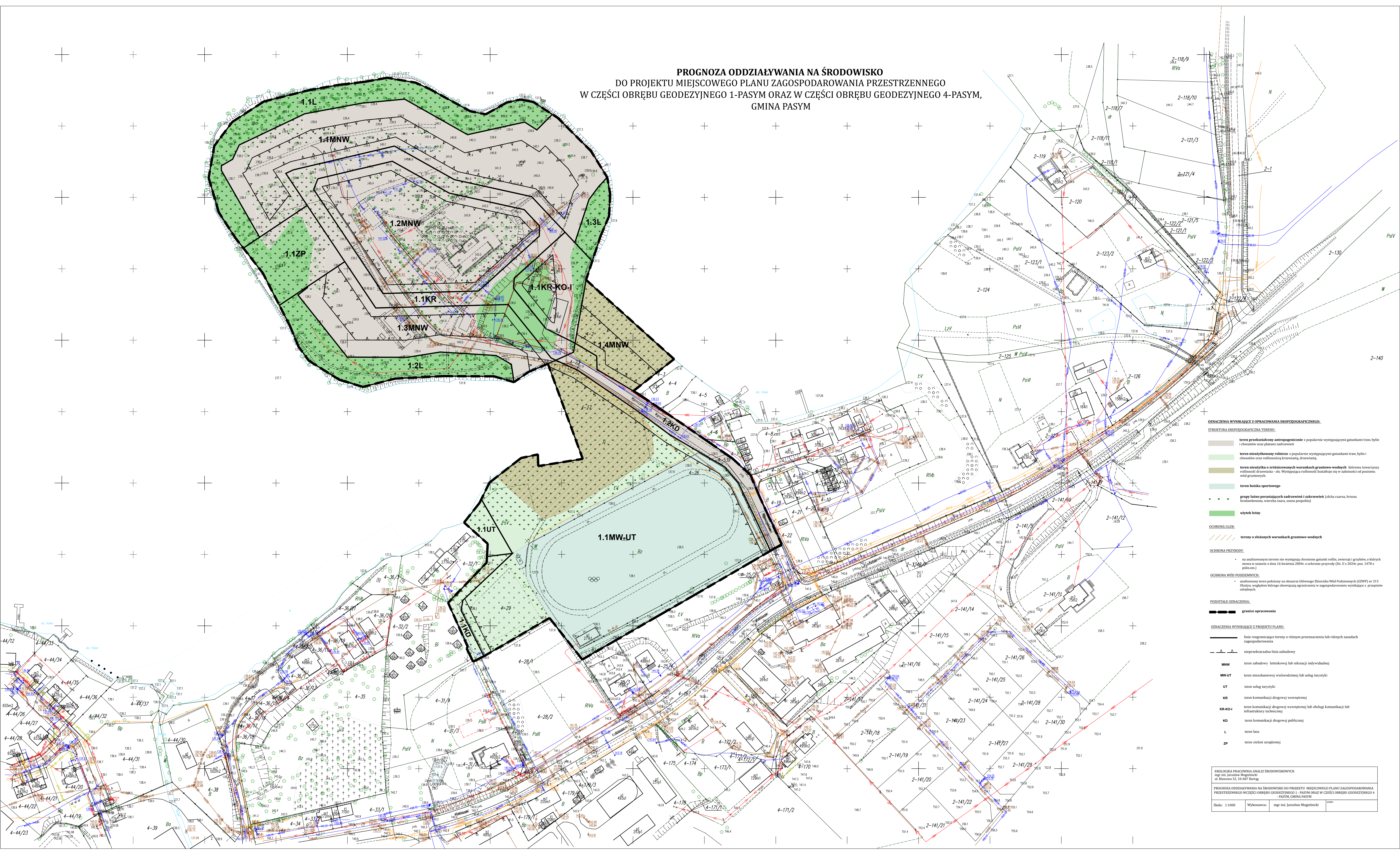


PROGNOZA ODDZIAŁYWANIA NA ŚRODOWISKO
DO PROJEKTU MIEJSCOWEGO PLANU ZAGOSPODAROWANIA PRZESTRZENNEGO
W CZĘŚCI OBRĘBU GEODEZYJNEGO 1-PASYM ORAZ W CZĘŚCI OBRĘBU GEODEZYJNEGO 4-PASYM,
GMINA PASYM



OZNACZENIA WYNIKAJĄCE Z OPRACOWANIA EKOFIZIOGRAFICZNEGO:

STRUKTURA EKOFIZIOGRAFICZNA TERENU:

- teren przekształcony antropogenicznie z popularnie występującymi gatunkami traw, bylin i chwastów oraz płatami zadrzewień
- teren nieużytkowany rolniczo z popularnie występującymi gatunkami traw, bylin i chwastów oraz roślinnością krzewiastą, drzewiastą
- teren nieużytkowy o zróżnicowanych warunkach gruntowo-wodnych i torfowiskach towarzyszących roślinności drzewiastej - ols. Występująca roślinność kształtuje się w zależności od poziomu wód gruntowych
- teren boiska sportowego
- grupy luźno porastających zadrzewień i zakrzewień (ośka czarna, brzoza brodawkowata, wierzba szara, sosna pospolita)
- użytek leśny

OCHRONA GLEB:

- tereny o złożonych warunkach gruntowo-wodnych

OCHRONA PRZYRODY:

- na analizowanym terenie nie występują chronione gatunki roślin, zwierząt i grzybów, o których mowa w ustawie z dnia 16 kwietnia 2004r. o ochronie przyrody (Dz. U. z 2024r. poz. 1478 z późn. zm.)

OCHRONA WÓD PODZIEMNYCH:

- analizowany teren położony na obszarze Głównego Zbiornika Wód Podziemnych (GZWP) nr 213 Olsztyn, względem którego obowiązują ograniczenia w zagospodarowaniu wynikające z przepisów odrębnych.

POZOSTAŁE OZNACZENIA:

- granice opracowania

OZNACZENIA WYNIKAJĄCE Z PROJEKTU PLANU:

- linia rozgraniczająca tereny o różnym przeznaczeniu lub różnych zasadach zagospodarowania
- nieprzekraczalna linia zabudowy
- MNW teren zabudowy letniskowej lub rekreacji indywidualnej
- MW-UT teren mieszkaniowej wielorodzinnej lub usług turystyki
- UT teren usług turystyki
- KR teren komunikacji drogowej wewnętrznej
- KR-KO4 teren komunikacji drogowej wewnętrznej lub obsługi komunikacji lub infrastruktury technicznej
- KD teren komunikacji drogowej publicznej
- L teren lasu
- ZP teren zieleni urządzonej

EKOLOGICZNA PRACOWNIA ANALIZ ŚRODOWISKOWYCH mgr inż. Jarosław Mogielnicki ul. Różowa 32, 10-687 Działek		
PROGNOZA ODDZIAŁYWANIA NA ŚRODOWISKO DO PROJEKTU MIEJSCOWEGO PLANU ZAGOSPODAROWANIA PRZESTRZENNEGO W CZĘŚCI OBRĘBU GEODEZYJNEGO 1-PASYM ORAZ W CZĘŚCI OBRĘBU GEODEZYJNEGO 4-PASYM, GMINA PASYM		
Skala: 1:1000	Wykonawca:	mgr inż. Jarosław Mogielnicki