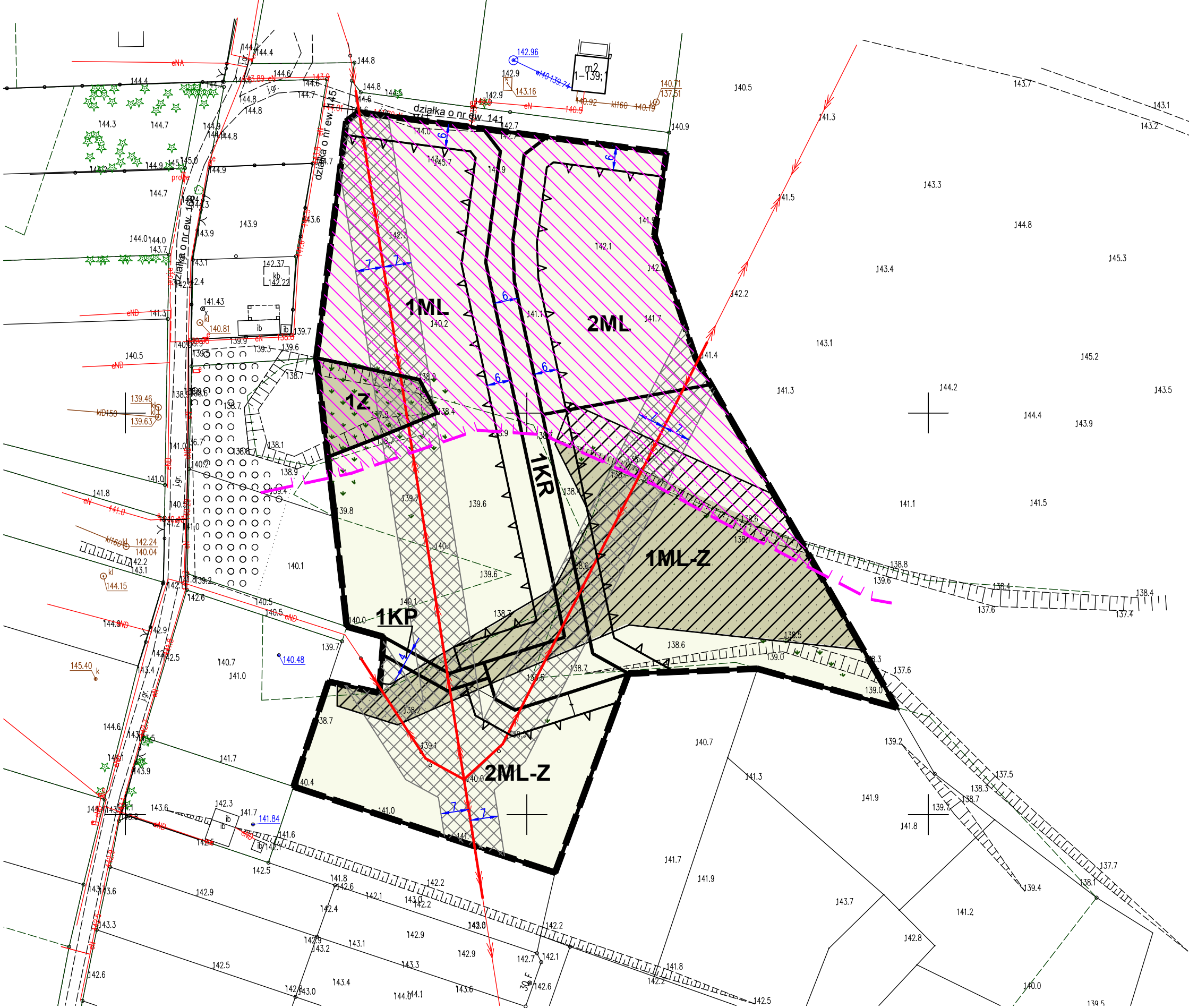


DO PROJEKTU MIEJSCOWEGO PLANU ZAGOSPODAROWANIA PRZESTRZENNEGO  
DLA DZIAŁEK O NR EW. 170/1, 170/2 POŁOŻONYCH W OBRĘBIE GEODEZYJNYM 1 - PASYM, GMINA PASYM



OZNACZENIA WYNIKAJĄCE Z OPRACOWANIA EKOFIZJOGRAFICZNEGO:

STRUKTURA EKOFIZJOGRAFICZNA TERENU:

- teren użytkowany rolniczo w formie ekstensywnych łąk z popularnie występującymi gatunkami traw, bylin i chwastów.
- teren użytków zielonych o zróżnicowanych warunkach gruntowo-wodnych . Śródpolnemu obniżeniu terenu towarzyszy roślinność popularnych gatunków traw, roślin naczyniowych wraz z roślinnością łożową, szuwarową. Występująca roślinność kształtuje się w zależności od poziomu wód gruntowych, ilości substancji biogennych spływających z okolicznych pól oraz sposobu użytkowania sąsiedniego terenu.
- grupy luźno porastających zadrzewień i zakrzewień (głóg jednoszyjkowy, brzoza brodawkowata, wierzba szara, sosna pospolita)

OCHRONA GLEB:

- gleby pochodzenia organicznego ( gleby torfowo-murszowe o różnym stopniu zmineralizowania

OCHRONA PRZYRODY:

- na analizowanym terenie nie występują chronione gatunki roślin, zwierząt i grzybów, o których mowa w ustawie z dnia 16 kwietnia 2004r. o ochronie przyrody (Dz. U z 2024r. poz. 1487)

OCHRONA WÓD PODZIEMNYCH:

- analizowany teren położony na obszarze Głównego Zbiornika Wód Podziemnych (GZWP) nr 213 Olsztyn, względem którego obowiązują ograniczenia w zagospodarowaniu wynikające z przepisów odrębnych.

POZOSTAŁE OZNACZENIA:

- granice opracowania

OZNACZENIA WYNIKAJĄCE Z PROJEKTU PLANU:

- linie rozgraniczające tereny o różnym przeznaczeniu lub różnych zasadach zagospodarowania
- ML tereny zabudowy mieszkaniowej jednorodzinnej wolnostojącej lub zabudowy letniskowej
- ML-Z tereny zabudowy mieszkaniowej jednorodzinnej wolnostojącej lub zabudowy letniskowej lub zieleni
- KR tereny komunikacji drogowej wewnętrznej
- KP tereny komunikacji pieszo - rowerowej
- Z tereny zieleni
- obszar ograniczonego zagospodarowania (pas technologiczny) od napowietrznej linii elektroenergetycznej
- strefa ochrony B obiektu wpisanego do rejestru zabytków
- istniejąca napowietrzna linia elektroenergetyczna średniego napięcia 15kV

EKOLOGICZNA PRACOWNIA ANALIZ ŚRODOWISKOWYCH mgr inż. Jarosław Mogielnicki ul. Klonowa 32, 10-687 Bartąg			
PRÓGNOZA ODZIAŁYWANIA NA ŚRODOWISKO DO PROJEKTU MIEJSCOWEGO PLANU ZAGOSPODAROWANIA PRZESTRZENNEGO DLA DZIAŁEK O NR EW. 170/1, 170/2 POŁOŻONYCH W OBRĘBIE GEODEZYJNYM 1 - PASYM, GMINA PASYM			
Skala: 1:1000	Wykonawca:	mgr inż. Jarosław Mogielnicki	