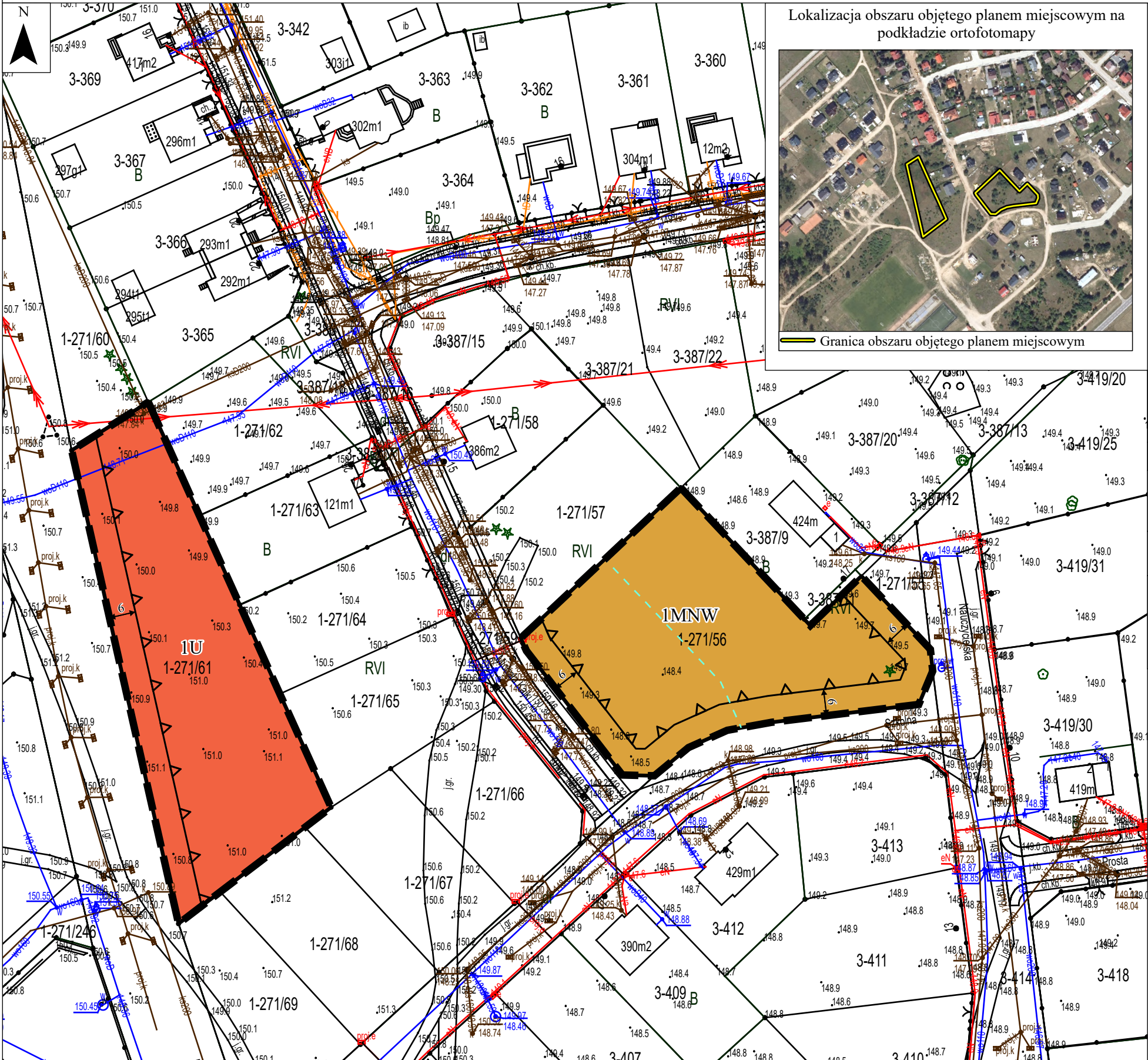
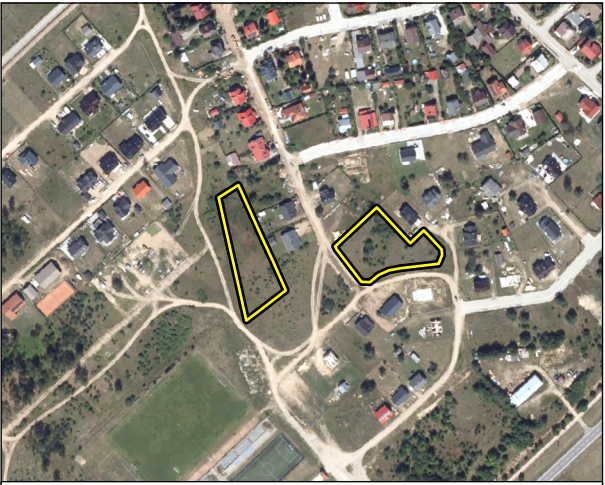


MIEJSCOWY PLAN ZAGOSPODAROWANIA PRZESTRZENNEGO DLA DZIAŁEK EWIDENCYJNYCH NR 271/56 ORAZ 271/61 W OBRĘBIE EWIDENCYJNYM PASYM 1, GMINA PASYM

Załącznik nr 1  
Do Uchwały Nr .../.../.....  
Rady Miejskiej w Pasymiu  
z dnia .../.../.....



Lokalizacja obszaru objętego planem miejscowym na podkładzie ortofotomapy



Granica obszaru objętego planem miejscowym

Elementy będące ustaleniami planu miejscowego:

- Granica obszaru objętego planem miejscowym
- Linie rozgraniczające tereny o różnym przeznaczeniu lub różnych zasadach zagospodarowania
- Nieprzekraczalna linia zabudowy
- Wymiar podany w metrach

Określenie przeznaczenia terenu:

- MNW - teren zabudowy mieszkaniowej jednorodzinnej wolnostojącej
- U - teren usług

Element informacyjny niebędący ustaleniem planu miejscowego:

- Proponowany kierunek podziału

Skala 1:1000  
0 5 10 20 30 40 50 [m]

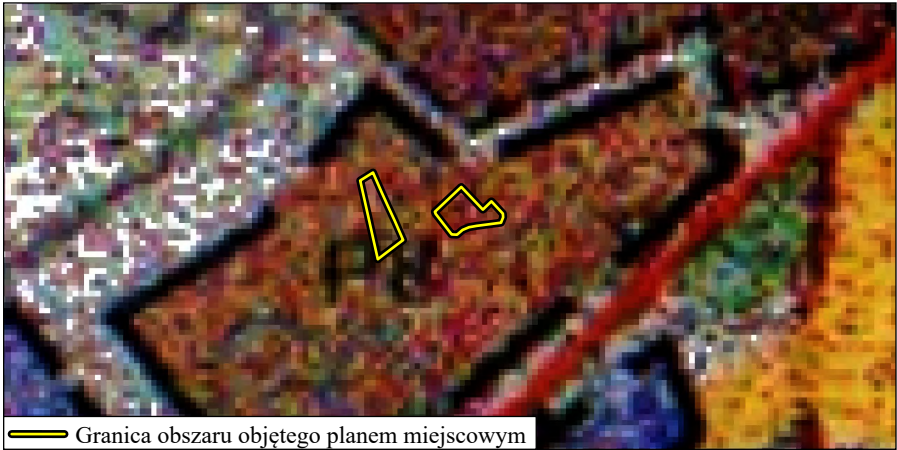
Format wydruku - A3

Obszar objęty planem miejscowym zlokalizowany jest w całości w granicach:  
- Głównego Zbiornika Wód Podziemnych nr 213 Olsztyn,  
- aglomeracji Pasym.

Układ Współrzędnych Płaskich Prostokątnych PL-2000 strefa 7

Źródło pochodzenia użytego materiału państwowego  
zasobu geodezyjnego i kartograficznego:  
Starostwo Powiatowe w Szczycinie  
ul. Kościuszki 14, 12-100 Szczytno

Wyrys ze zmiany Studium uwarunkowań i kierunków  
zagospodarowania przestrzennego gminy Pasym



Granica obszaru objętego planem miejscowym

GRANICE OBSZARÓW WSKAZANYCH DO  
SPORZĄDZENIA PLANÓW MIEJSCOWYCH:  
TERENÓW ZABUDOWY MIESZKANIOWEJ