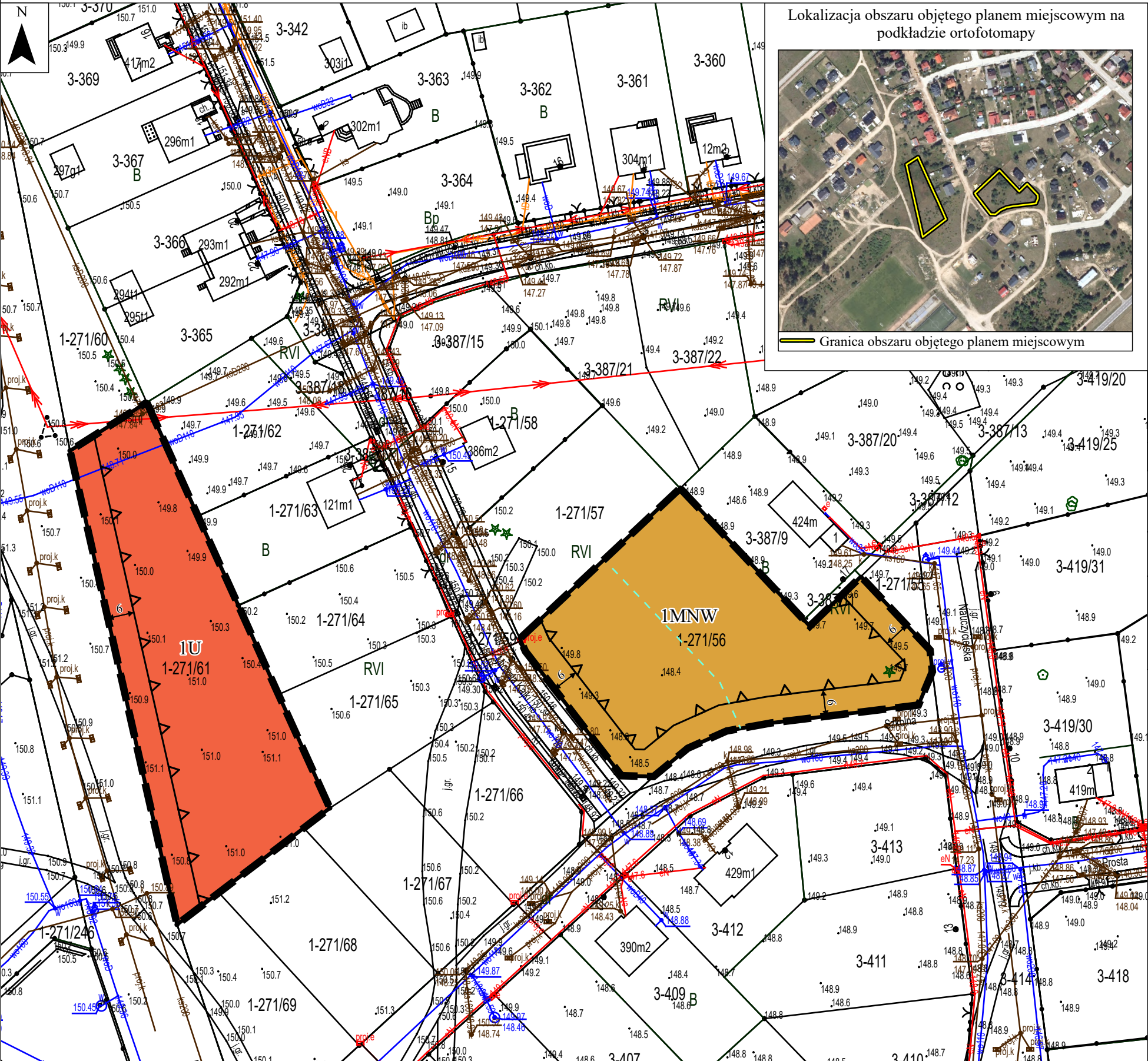
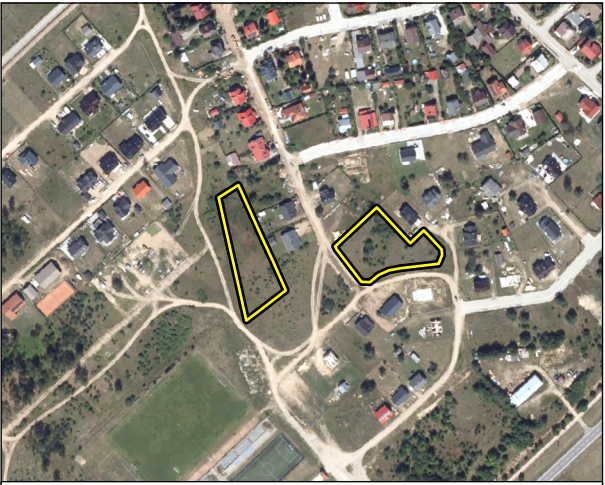


MIEJSCOWY PLAN ZAGOSPODAROWANIA PRZESTRZENNEGO DLA DZIAŁEK EWIDENCYJNYCH NR 271/56 ORAZ 271/61 W OBRĘBIE EWIDENCYJNYM PASYM 1, GMINA PASYM

Załącznik nr 1
Do Uchwały Nr .../.../.....
Rady Miejskiej w Pasymiu
z dnia .../.../.....



Lokalizacja obszaru objętego planem miejscowym na podkładzie ortofotomapy



Granica obszaru objętego planem miejscowym

Elementy będące ustaleniami planu miejscowego:

- Granica obszaru objętego planem miejscowym
- Linie rozgraniczające tereny o różnym przeznaczeniu lub różnych zasadach zagospodarowania
- Nieprzekraczalna linia zabudowy
- Wymiar podany w metrach

Określenie przeznaczenia terenu:

- MNW - teren zabudowy mieszkaniowej jednorodzinnej wolnostojącej
- U - teren usług

Element informacyjny niebędący ustaleniem planu miejscowego:

- Proponowany kierunek podziału

Skala 1:1000
0 5 10 20 30 40 50 [m]

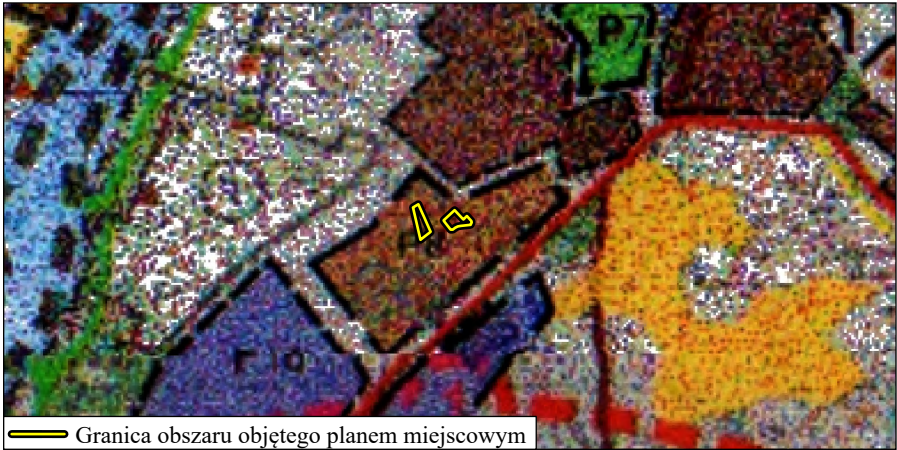
Format wydruku - A3

Obszar objęty planem miejscowym zlokalizowany jest w całości w granicach:
- Głównego Zbiornika Wód Podziemnych nr 213 Olsztyn,
- aglomeracji Pasym.

Układ Współrzędnych Płaskich Prostokątnych PL-2000 strefa 7

Źródło pochodzenia użytego materiału państwowego
zasobu geodezyjnego i kartograficznego:
Starostwo Powiatowe w Szczycinie
ul. Kościuszki 14, 12-100 Szczytyno

Wyrys ze zmiany Studium uwarunkowań i kierunków
zagospodarowania przestrzennego gminy Pasym



Granica obszaru objętego planem miejscowym

GRANICE OBSZARÓW WSKAZANYCH DO
SPORZĄDZENIA PLANÓW MIEJSCOWYCH:
TERENÓW ZABUDOWY MIESZKANIOWEJ