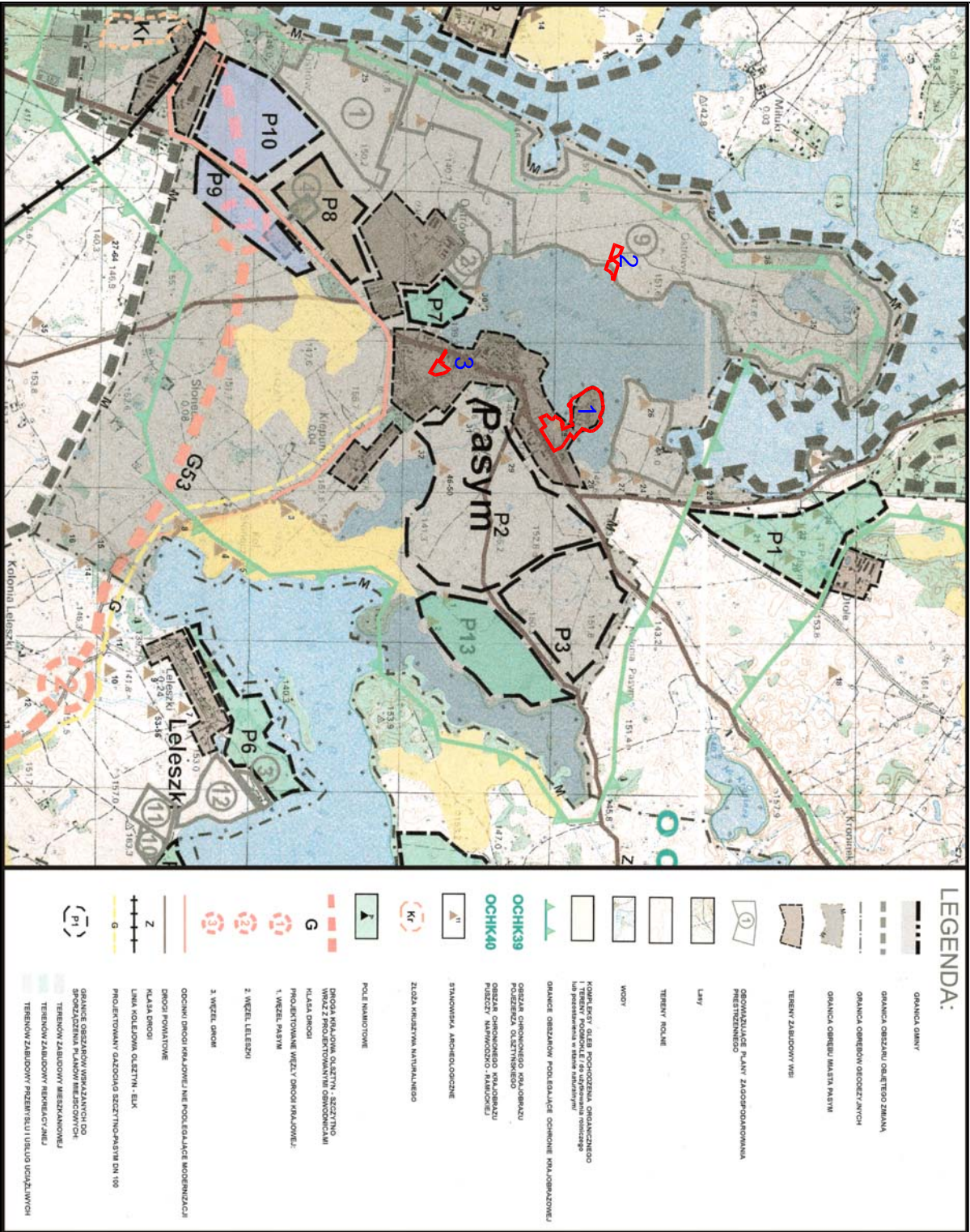


MIEJSCOWY PLAN ZAGOSPODAROWANIA PRZESTRZENNEGO
W CZĘŚCI OBRĘBU GEODEZYJNEGO 1- PASYM ORAZ W CZĘŚCI
OBRĘBU GEODEZYJNEGO 4 - PASYM GMINA PASYM

Wyrus ze studium uwarunkowań i kierunków zagospodarowania przestrzennego gminy Pasy



1 granica opracowania miejscowego planu zagospodarowania przestrzennego

1 numer załącznika do mpzp

LEGENDA:	
OZNACZENIA OGÓLNE	
	granica opracowania planu
	linia rozgraniczające tereny o różnym przeznaczeniu lub różnych zasadach zagospodarowania
ZASADY PROWADZENIA POLITYKI PRZESTRZENNEJ	
	nieprzekraczalna linia zabudowy
	wymiarowanie w metrach
PRZEZNACZENIA TERENÓW	
	teren zabudowy leśniczowej lub rekreacji indywidualnej
	teren zieleni naturalnej
	teren komunikacji drogowej wewnętrznej
USTALENIA LUB INFORMACJE WYNIKAJĄCE Z PRZEPISÓW ODRĘBNYCH	
teren objęty granicami opracowania znajduje się w granicach Głównego Zbiornika Wód Podziemnych (GZWP) nr 213 "Olszyna"	
ELEMENTY INFORMACYJNE	
	oznaczenie drogi zgodnie z obowiązującą zmianą miejscowego planu zagospodarowania przestrzennego podwójny Ostrów, w obrębie geodezyjnym Pasy (Uchwała Nr VIII/62/2015 Rady Miejskiej w Pasymu z dnia 21.08.2015 r.)